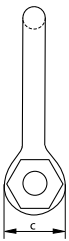
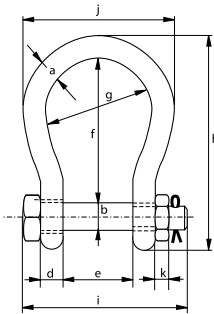


G-4263



## Manilles Green Pin® bouche large

### manilles lyres à axe boulonné goupillé

- Matière : corps et axe en acier allié, grade 80, trempé et revenu
- Coefficient de sécurité : 6 fois la C.M.U. = charge de rupture minimale
- Finition : galvanisation
- Température : -20 °C jusqu'à +200 °C
- Certificat : 2.1 2.2 3.1 MTC<sup>a</sup> CE

C.M.U.	Dia corps	Dia axe	Dia œil	Largeur œil	Largeur intérieure	Longueur intérieure	Largeur de l'arc	Longueur	Longueur axe	Largeur	Épaisseur écrou	Poids unitaire
Tonnes	a mm	b mm	c mm	d mm	e mm	f mm	g mm	h mm	i mm	j mm	k mm	kg
4.75	22	25	52	22	63	112	88	173	157	132	22	2.08
6.5	25	28	59	25	75	135	105	204	183	155	25	3.14
8.5	28	32	66	28	82	148	115	225	205	171	27	4.36
9.5	32	35	72	32	90	162	126	248	224	190	30	5.95
12	35	38	79	35	100	180	140	274	245	210	33	7.87
16	38	42	88	38	106	216	159	319	248	235	19	12.5
25	45	50	103	45	127	248	175	370	296	265	23	16.7
30	50	57	118	50	146	273	207	411	332	307	26	25
55	65	70	145	65	165	314	213	487	391	343	32	45
75	83	83	164	83	184	330	254	537	460	420	39	70

#### Pouces

C.M.U.	Dia corps	Dia axe	Dia œil	Largeur œil	Largeur intérieure	Longueur intérieure	Largeur de l'arc	Longueur	Longueur axe	Largeur	Épaisseur écrou	Poids unitaire
Tonnes	a Pouces	b Pouces	c Pouces	d Pouces	e Pouces	f Pouces	g Pouces	h Pouces	i Pouces	j Pouces	k Pouces	lbs
4.75	7/8	1	2 1/16	7/8	2 15/32	4 13/32	3 15/32	6 13/16	6 3/16	5 3/16	7/8	4.59
6.5	1	1 1/8	2 5/16	31/32	2 15/16	5 5/16	4 1/8	8 1/32	7 7/32	6 3/32	31/32	6.92
8.5	1 1/8	1 1/4	2 19/32	1 3/32	3 7/32	5 13/16	4 17/32	8 27/32	8 1/16	6 23/32	1 1/16	9.61
9.5	1 1/4	1 3/8	2 27/32	1 1/4	3 17/32	6 3/8	4 31/32	9 3/4	8 13/16	7 15/32	1 3/16	13.12
12	1 3/8	1 1/2	3 1/8	1 3/8	3 15/16	7 3/32	5 1/2	10 25/32	9 21/32	8 9/32	1 5/16	17.35
16	1 1/2	1 5/8	3 15/32	1 1/2	4 3/16	8 1/2	6 1/4	12 9/16	9 3/4	9 1/4	3/4	27.56
25	1 3/4	2	4 1/16	1 25/32	5	9 3/4	6 7/8	14 9/16	11 21/32	10 7/16	29/32	36.82
30	2	2 1/4	4 21/32	1 31/32	5 3/4	10 3/4	8 5/32	16 3/16	13 1/16	12 3/32	1 1/32	55.12
55	2 1/2	2 3/4	5 23/32	2 9/16	6 1/2	12 3/8	8 3/8	19 3/16	15 13/32	13 1/2	1 1/4	105.82
75	3 1/4	3 1/4	6 15/32	3 9/32	7 1/4	13	10	21 5/32	18 1/8	16 17/32	1 17/32	154.32

RFID CAD